



ඩෙංගු මර්දන ඒකකය,
සෞඛ්‍ය අමාත්‍යාංශය



අණුක වෛද්‍ය ඒකකය
වෛද්‍ය පීඨය
කැලණිය විශ්වවිද්‍යාලය

"මදුරුවා සමග වාසය මරුවා සමග වාසයයි"



වන්ධ්‍යකරණය කරන ලද ඊඩ්ස් ඇල්බොපික්ටස් පිරිමි මදුරුවන් යොදාගනිමින් ඩෙංගු රෝගය තුරන් කිරීම සඳහා වූ පරිසර හිතකාමී ව්‍යාපෘතිය

ගැහැණු මදුරුවා මිනිසුන්ගෙන් රුධිරය උරාබීමක් සිදු කරන අතර ඩෙංගු රෝගය ව්‍යාප්ත කරයි.

පිරිමි මදුරුවා මිනිසුන්ගෙන් රුධිරය උරාබීමක් සිදු නොකරන අතර ශාක යුෂ මත පමණක් යැපෙයි. ඩෙංගු රෝගය ව්‍යාප්ත නොකරයි.

හැදින්වීම

ඩෙංගු රෝගය බෝ කළ හැකි මදුරු විශේෂ දෙකකි.

1. ඊඩ්ස් ඇල්බොපික්ටස්
2. ඊඩ්ස් ඊජීප්ටයි

ඊඩ්ස් ඇල්බොපික්ටස් මදුරුවන් හඳුනාගත හැකි පහසුම ආකාරය වන්නේ හිසෙහි මැද ඇති සුදු ඉර මගිනි. ගැහැණු මදුරුවන් ලේ උරාබොන්නේ බිත්තර මේරීමට අවශ්‍ය ප්‍රෝටීන් සපුරාගැනීමටය. පිරිමි මදුරුවන් දින 15 පමණ ජීවත්වන අතර ගැහැණු මදුරුවන් මාසයක් පමණ ජීවත් වේ.



පිරිමි මදුරුවා



ගැහැණු මදුරුවා

මෙම ව්‍යාපෘතිය මගින් ඩෙංගු වාහක ඊඩ්ස් ඇල්බොපික්ටස් මදුරුවන්ගේ ගහනය අඩු කිරීම සඳහා වද කරන ලද ඊඩ්ස් ඇල්බොපික්ටස් පිරිමි මදුරුවන් පරිසර පද්ධතියට මුදාහරියි. මෙමගින් ඩෙංගු රෝගය ව්‍යාප්තිය වැළැක්වීමට කටයුතු කළ හැක. මෙම අධ්‍යයන සඳහා පහත ආයතන සම්බන්ධ වී ඇත.

- ❖ ජාතික ඩෙංගු මර්දන ඒකකය, සෞඛ්‍ය අමාත්‍යාංශය
- ❖ වෛද්‍ය සහ සමාජීය විද්‍යා පීඨ, කැලණිය විශ්වවිද්‍යාලය

ව්‍යාපෘතියේ ප්‍රතිඵල හා ප්‍රතිලාභ

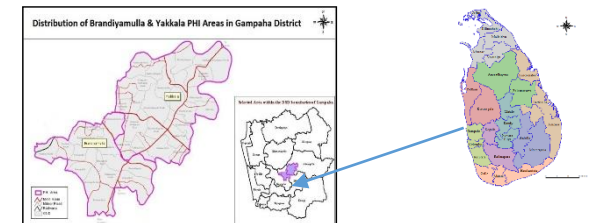
- ❖ ඩෙංගු අවදානම් ප්‍රදේශ වල ජීවත්වන ජනතාවට සහනයක් ලබා දීම.
- ❖ ශ්‍රී ලංකාව ඩෙංගුවලින් තොර රටක් බවට පත් කිරීම.

මෙවැනි ව්‍යාපෘතියක අවශ්‍යතාවය මතුවන්නේ ඇයි?

ශ්‍රී ලංකාව තුළ ඩෙංගු මර්දනය කිරීම සඳහා D.D.T, Bacillus thuringiensis israelensis (Bti) බැක්ටීරියාව, රසායනික කෘමිනාශක (මීගනොපොස්පෙට්, පයිරිත්රොයිඩ්, ටෙම්පොස්) ආදී මර්දන ක්‍රම යොදාගෙන ඇත. මෙම මර්දන ක්‍රම සඳහා විශාල පිරිවැයක් දරා ඇතත් එම ක්‍රම පරිසරයට මෙන්ම මිනිසුන්ට ද එතරම් හිතකර නොවේ. දැනට ලංකාව තුළ මෙවැනි දු සඳහා පවතින සම්පත් හිඟකම, මූල්‍යමය දුෂ්කරතා වැනි තත්ත්වයන් නිසා එයට සාර්ථක විසඳුමක් වශයෙන් ඩෙංගු වාහකයා තුළින්ම ඩෙංගු රෝගය පාලනය කිරීමට පරිසර හිතකාමී ජෛව විද්‍යාත්මක ව්‍යාපෘතියක අවශ්‍යතාවය මතුවිය.

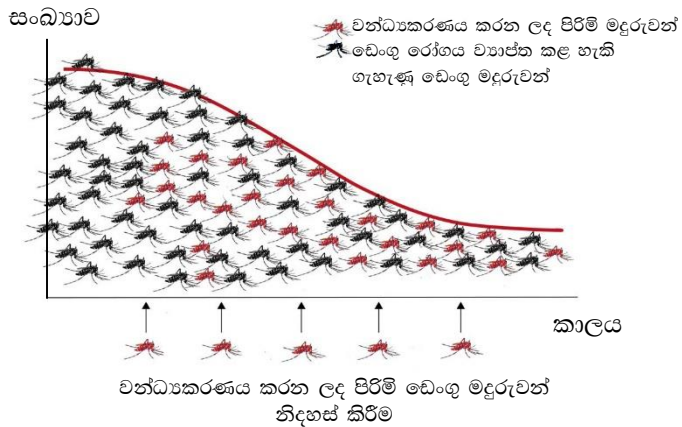
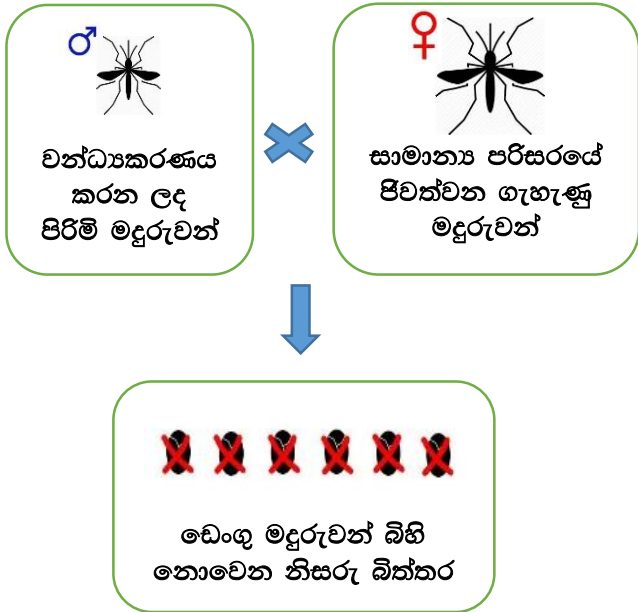
ව්‍යාපෘතියට තෝරාගන්නා ලද ප්‍රදේශය

බස්නාහිර පළාතේ ගම්පහ දිස්ත්‍රික්කයේ ඊඩ්ස් ඇල්බොපික්ටස් මදුරුවන්ගේ ගහණ සංඛ්‍යාව අධිකය. එබැවින් එම දිස්ත්‍රික්කයේ කිඩගම්මුල්ල ග්‍රාම නිලධාරී වසම මෙම පර්යේෂණය සඳහා තෝරාගෙන ඇත.



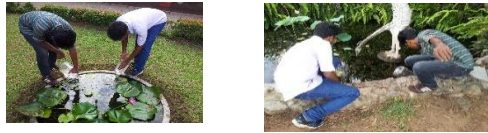
ව්‍යාපෘති ක්‍රමවේදය

වන්ධ්‍යාකරණය කරන ලද ඊඩ්ස් ඇල්බොපික්ටස් පිරිමි මදුරුවන් පරිසරයට මුදා හැරීම මෙහිදී සිදු කරයි



ව්‍යාපෘතියේ පියවර

1. ඩෙංගු මදුරු කීටයන් ගම්පහ ප්‍රදේශයෙන් රැස් කිරීම



2. මෙම මදුරු කීටයන්ගෙන් ලබා ගන්නා ලද මදුරුවන්ගෙන් පර්යේෂණාගාරය තුළ මදුරු ගහණයක් ඇති කිරීම



3. පිරිමි ඩෙංගු මදුරුවන් වන්ධ්‍යාකරණයට ලක් කිරීම



4. වන්ධ්‍යාකරණය කරන ලද පිරිමි මදුරුවන් පරිසරයට මුදා හැරීම



5. ප්‍රදේශයේ මදුරු ගහණ සහත්වය අඩුවීම ගණනය කිරීම



මෙම ක්‍රමවේදය මගින් සාර්ථකව ඩෙංගු වාහක මදුරුවන් පාලනය කරන වෙනත් රටවල්

- ඉතාලිය
- ජර්මනිය
- ස්පාඤ්ඤය
- මෙක්සිකෝව
- බ්‍රසීලය
- ප්‍රංශ පොලිනීසියාව

මෙම පර්යේෂණ ව්‍යාපෘතියට සක්‍රීයව දායක වී ඩෙංගු රෝගය මර්දනය කරගැනීමේ ජාතික වැඩපිළිවෙලෙහි සාධම්බර කොටස්කරුවකු වන්න.

ලිපිනය : අණක වෛද්‍ය ඒකකය,
වෛද්‍ය පීඨය, කැලණිය විශ්වවිද්‍යාලය,
රාගම

දුරකථන : 011 2960483

විද්‍යුත් තැපෑල : mmuragama@gmail.com